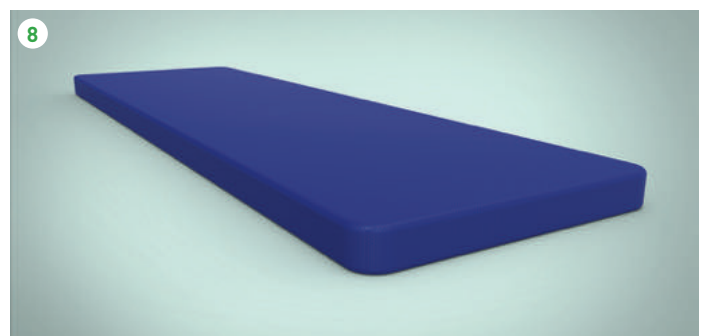
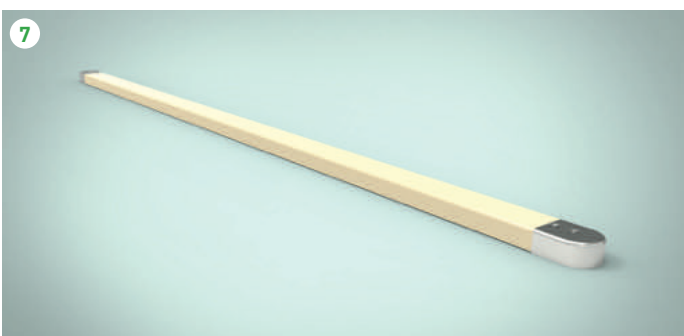
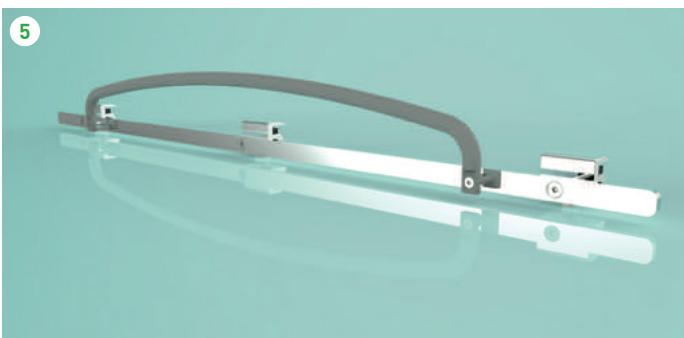
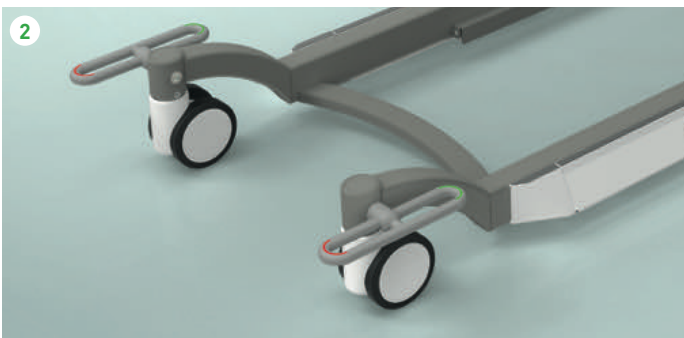
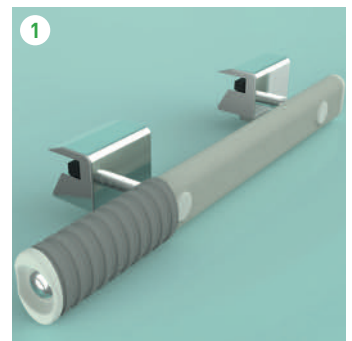
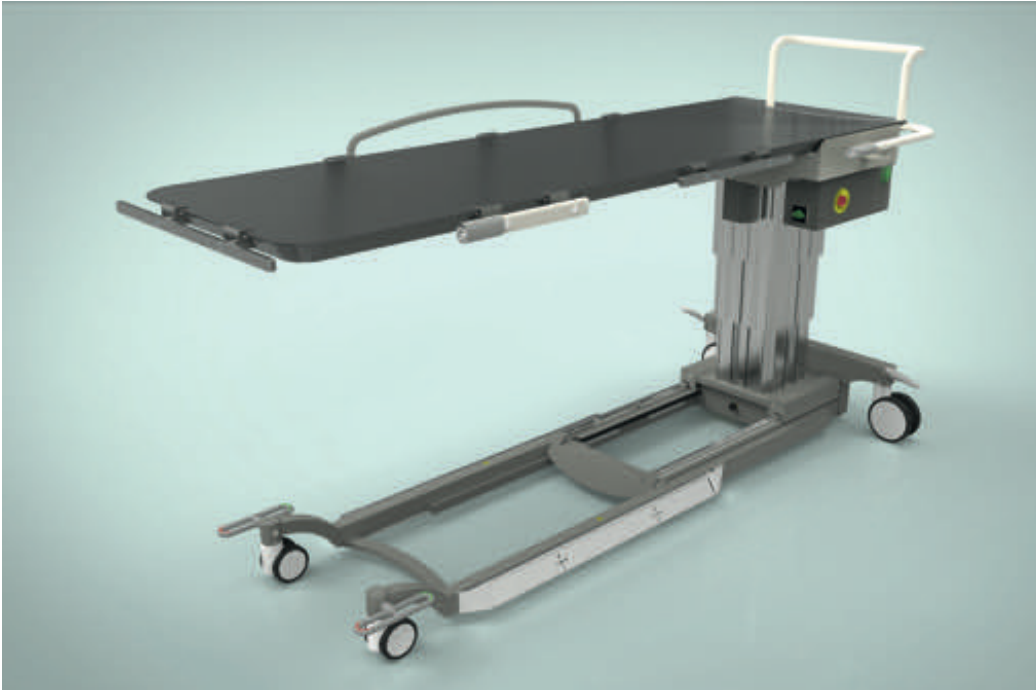


# X Mobil / X Mobil Q ZUBEHÖR | ACCESSORIES



## X Mobil / X Mobil Q ZUBEHÖR

- ① HANDGRIFF MIT TISCHPLATTENFREIGABE**

Durch den Handgriff mit Tischplattenfreigabe steht dem Anwender eine zusätzliche Taste an der Tischplatte zur Verfügung, durch die die Tischplattenarretierung und damit die Funktion der schwimmenden Tischplatte ausgelöst werden kann.
- ② BEIDSEITIGER TRITTHEBEL VORNE**

Der X Mobil / Q ist mit zwei verschiedenen Rollenpaaren ausgestattet, die jeweils unterschiedliche Funktionen abdecken. Der Doppeltritthebel an den vorderen Rollen ermöglicht eine einfache Arretierung der einzelnen Rollen.
- ③ LENKGRIFF**

Der Standardhandbügel kann durch einen ergonomischen Lenkgriff ergänzt werden. Hierdurch ist eine optimale Positionierung möglich. Der Lenkgriff eignet sich besonders für ein rückschonendes und bequemes Bewegen des Patientenlagerungstisches.
- ④ MOBILER BEDIENGRIFF**

Der mobile Bediengriff bietet eine zusätzliche Unterstützung beim Handling.
- ⑤ ZUBEHÖRSCHIENE MIT PATIENTENHANDGRIFF 120 CM**

Die Zubehörschiene mit Patientenhandgriff gibt dem Patienten die Möglichkeit sich festzuhalten.
- ⑥ ZUBEHÖRSCHIENE 120 CM, 64 CM UND 46 CM**

Die Zubehörschiene ist eine Schiene, an der Strahlenschutzschürzen, Infusionsständer, Griffe usw. angebracht werden können.
- ⑦ BODENFÜHRUNGSSCHIENE**

Diese bodenmontierte Schiene ermöglicht eine leichtere Positionierung des Tisches.
- ⑧ RÖNTGENTISCHAUFLAGE**

Strahlendurchlässige Auflage, die in den Stärken 3 cm und 7 cm sowie als normale oder rutschfeste Variante erhältlich ist.

## X Mobil / X Mobil Q ACCESSORIES

- ① HANDLE WITH TABLE TOP RELEASE**

The handle with table top release offers the user an additional key on the table top to engage the table top lock and therefore enable its function as a swimming table top.
- ② TWO-SIDED DOUBLE FOOT PEDAL**

The X Mobil / Q comes with two different roller pairs that provide different functions. The doublefoot pedal at the front wheels enables easy locking of individual wheels.
- ③ STEERING HANDLE**

The standard handle can be supplemented with an ergonomic steering handle. This allows for the best possible positioning. The steering handle is especially suited for moving the patient table comfortably and without strain on the back.
- ④ MOBILE HANDLES**

The mobile handle provides additional handling support.
- ⑤ ACCESSORY RAIL WITH PATIENT HANDLE 120 CM**

The accessory rail with patient handle provides the patient a place to hold on to.
- ⑥ ACCESSORY RAIL 120 CM, 64 CM UND 46 CM**

The accessory rail is intended for attaching radiation protection aprons, IV poles, handles etc.
- ⑦ FLOOR GUIDE RAIL**

This floor mounted rail allows an easier positioning of the table.
- ⑧ X-RAY TABLE COVER**

Radiolucent pad which is available in thicknesses of 3 cm or 7 cm and as normal or nonslipping variant.